

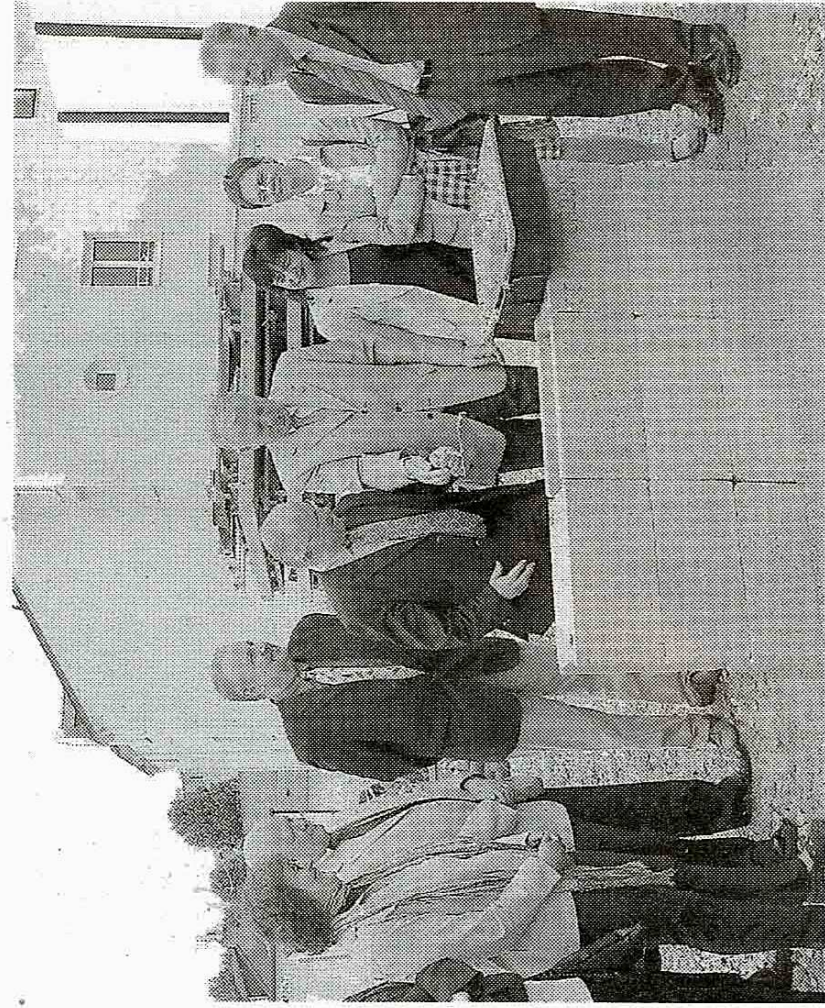
Nouveau centre d'accueil pour les seniors

Les premières pierres sont posées à la Marrière. « L'Enchanterie » proposera 80 places d'hébergement permanent pour personnes âgées dépendantes.

La pose de la première pierre a eu lieu ce samedi, entre la Marrière et le boulevard des Poilus. Le bâtiment (sur trois niveaux), sera inclus dans un projet urbain qui prévoit la construction de deux zones d'habitat collectif à visée sociale et d'une zone d'habitat intermédiaire. « L'Enchanterie », établissement d'hébergement pour personnes âgées dépendantes (EHPAD), proposera 80 places d'hébergement permanent, avec des chambres de 30 m², deux places en hébergement temporaire et un accueil à la journée pour 5 personnes, avec un espace spécifique pour les personnes atteintes de la maladie d'Alzheimer.

« Avec une architecture simple et longiligne qui donnera sa particularité à chaque secteur tout en rappelant les structures maraîchères du site », selon son concepteur, Yann Brunel. La ville et le conseil général ont décidé de conjuguer leurs efforts pour mener à bien le projet élaboré par Mutualité Retraite, Nantes Habitat en étant le maître d'ouvrage. L'engagement des deux collectivités dans une démarche volontariste permet la programmation commune et prioritaire de création d'environ 400 places dans les années à venir.

« Il y a un besoin important de structures pour les personnes âgées de 75 ans et plus, insiste Patrick Mareschal, président du conseil général. Le problème, au



Jean-Marc Ayrault et Patrick Mareschal ont posé la première pierre de « l'Enchanterie », nouvel établissement d'hébergement pour personnes âgées.

jourd'hui, c'est que nous sommes prêts à suivre les besoins qui sont en augmentation, en apportant des subventions, en investissant, mais c'est l'État qui autorise le nombre de lits en fonction de son budget. La bataille est là, les projets existent, sont validés mais l'état n'en autorise qu'un certain nombre (120 à 150 lits) alors que nous pourrions en avoir 600. Mais l'agglomération est actuellement

considérée comme étant au-dessus de la moyenne. »

La Loire-Atlantique compte 16,5 lits pour 100 personnes âgées de plus de 75 ans ce qui situe le département dans la moyenne nationale. Pour un montant total de 7 870 966 €, le projet a été subventionné par l'État (118 101, 30 €), Nantes métropole (474 379,70 €), le conseil général (1 013 182,71 €) et la ville de Nantes (705 046,17 €).