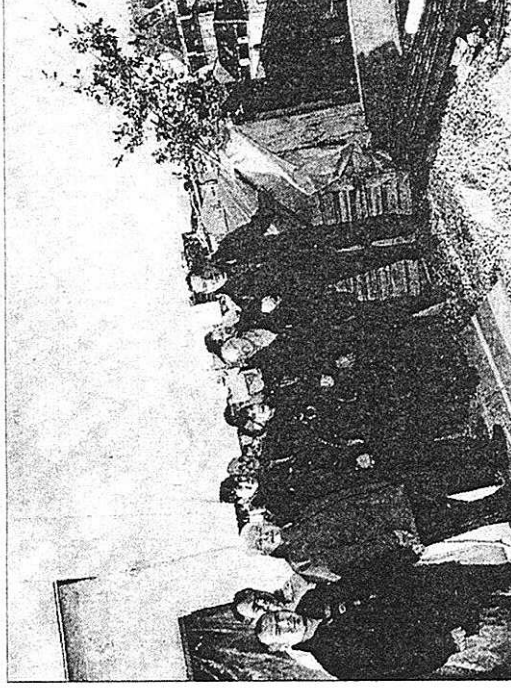


LE POPULAIRE

CHANTIER

Conservatoire : c'est le bouquet !



SYMBOLE. Les responsables des entreprises chargées du gros oeuvre, l'architecte et les élus au sommet. PHOTO BRIGITTE AZOPARD.

En passant rue Fitz-James, côté droit en allant vers la place de la République, levez les yeux. Que voyez-vous ? Une image habituelle, celle des travaux du conservatoire : ça fait plus d'un an que le chantier a débuté. Oui, mais en haut du chantier, tout là-haut ? Ce ne serait pas une branche d'arbre ? Mais si ! Et elle n'est pas arrivée là-haut toute seule...

La fin du gros oeuvre

Fidèles à la tradition du bouquet de chantier, l'architecte Yann Brunel et les représentants de l'entreprise de gros oeuvre GTL se sont retrouvés hier, entourés d'élus de la ville, pour célébrer la fin de la construction de la structure générale de l'extension du conservatoire.

C'est en effet une tradition celle des charpentiers en fait quand la toiture est finie, un bouquet est déposé au sommet, pour symboliser la fin d'un travail bien fait. La cérémonie signe en fait la fin du gros oeuvre.

Des travaux jusqu'en août 2008

Voilà qui est fait, donc. Et maintenant ? Le chantier continue. La livraison de l'extension neuve, ce sera pour avril 2008. Elle sera suivie du transfert des activités du conservatoire dans cette extension toute neuve. En mai commencera le chantier de rénovation des locaux existants. Il devrait se terminer en août. Le conservatoire nouvelle formule devrait être prêt pour septembre 2008. ■

NATHALIE GOURSAUD

Un chantier de 8,8 millions d'euros

Quelques chiffres. 1.630 : c'est le nombre d'élèves que compte le conservatoire dans ses différentes classes (musique, danse, art dramatique). 79 professeurs et 18 agents administratifs et techniques y travaillent. L'extension et la reconstruction des locaux devraient coûter 8,8 millions d'euros.

Quelques dates. 15 juillet 2003 : le concours de maîtrise d'œuvre est lancé pour agrandir cet équipement construit dans les années soixante. Du 11 juillet au 23 septembre 2005, l'ancien commissariat et les locaux TCL sont démolis. Septembre 2006 : c'est le début des travaux, qui comprennent deux phases, la construction de l'extension et la reconstruction des locaux existants.